

Liite 5.1

Raide-Jokerin meluselvitys

Espoo, karttalehti 1/6

Melulaskentatilanne:
Liikennemelu, päiväaika klo 7-22

Raitiotie

Tavoiteverkko
Kaavoitetut rakennusmassat (sinisellä)
Suunniteltu meluntorjunta



Päiväajan keskiäänitaso

$L_{Aeq, 7-22}$

- > 45 dB
- > 50 dB
- > 55 dB
- > 60 dB
- > 65 dB
- > 70 dB
- > 75 dB

Melusteet

- nykyinen meluste
- suunniteltu meluste



Mittakaava 1:5000 (A3)
Päivämäärä: 06.08.19
CadnaA 2019 -melulaskentaohjelma
Nordic Prediction Method
Laatinut: OKO

Liite 5.1

Raide-Jokerin meluselvitys

Espoo, karttalehti 2/6

Meluskenttilanne:
Liikennemelu, päiväaika klo 7-22

Raitiotie

Tavoiteverkko
Kaavoitetut rakennusmassat (sinisellä)
Suunniteltu meluntorjunta



Päiväajan keskiäänitaso $L_{Aeq, 7-22}$

- > 45 dB
- > 50 dB
- > 55 dB
- > 60 dB
- > 65 dB
- > 70 dB
- > 75 dB

Melusteet

- nykyinen meluste
- suunniteltu meluste



Mittakaava 1:5000 (A3)
Päivämäärä: 06.08.19
CadnaA 2019 -melulaskentaohjelma
Nordic Prediction Method
Laatinut: OKo

Liite 5.1

Raide-Jokerin meluselvitys

Espoo, karttalehti 3/6

Meluskenttilätilanne:
Liikennemelu, päiväaika klo 7-22

Raitiotie

Tavoiteverkko
Kaavoitetut rakennusmassat (sinisellä)
Suunniteltu meluntorjunta



Päiväajan keskiäänitaso

$L_{Aeq, 7-22}$

- > 45 dB
- > 50 dB
- > 55 dB
- > 60 dB
- > 65 dB
- > 70 dB
- > 75 dB

Melusteet

- nykyinen meluste
- suunniteltu meluste



Mittakaava 1:5000 (A3)
Päivämäärä: 06.08.19
CadnaA 2019 -meluskentaohjelma
Nordic Prediction Method
Laatinut: OKO

Liite 5.1

Raide-Jokerin meluselvitys

Espoo, karttalehti 4/6

Meluskenttilanne:
Liikennemelu, päiväaika klo 7-22

Raitiotie

Tavoiteverkko
Kaavoitetut rakennusmassat (sinisellä)
Suunniteltu meluntorjunta



Päiväajan keskiäänitaso $L_{Aeq, 7-22}$

- > 45 dB
- > 50 dB
- > 55 dB
- > 60 dB
- > 65 dB
- > 70 dB
- > 75 dB

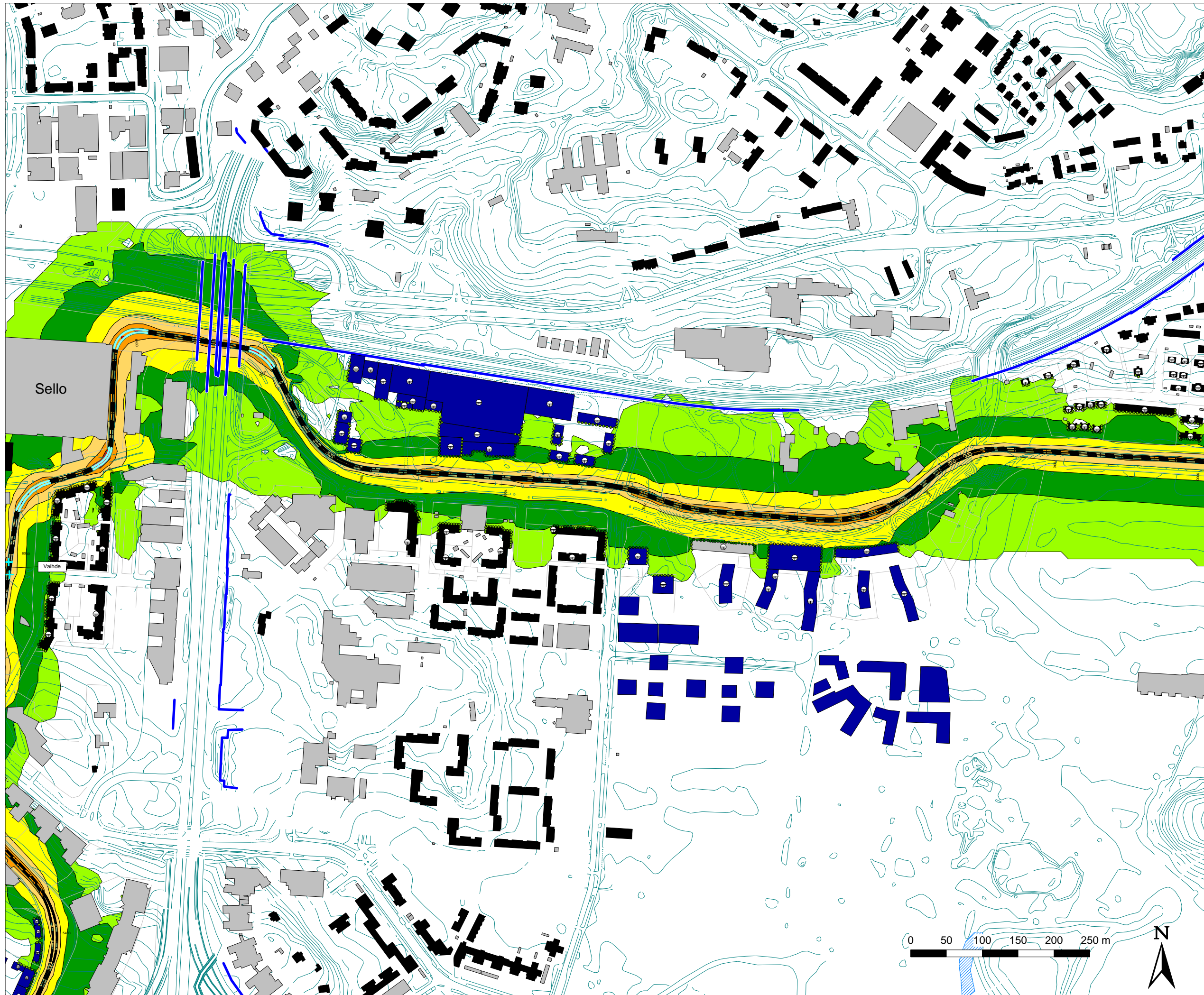
Melusteet

- nykyinen meluste
- suunniteltu meluste



Joukkoliikennekatu
Kurkijoenkatu Säterin
Lähtöjä arkisin
(molemmat suunnat yhteensä)
- klo 7-22 160 kpl
- klo 22-7 110 kpl

Mittakaava 1:5000 (A3)
Päivämäärä: 06.08.19
CadnaA 2019 -melulaskentaohjelma
Nordic Prediction Method
Laatinut: OKO



Liite 5.1

**Raide-Jokerin
meluselvitys**

Espoo, karttalehti 5/6

Melulaskentatilanne:
Liikennemelu, päiväaika klo 7-22

Raitiotie

Tavoiteverkko
Kaavoitetut rakennusmassat (sinisellä)
Suunniteltu meluntorjunta

Päiväajan keskiäänitaso
 $L_{Aeq, 7-22}$

- > 45 dB
- > 50 dB
- > 55 dB
- > 60 dB
- > 65 dB
- > 70 dB
- > 75 dB

Melusteet

- nykyinen meluste
- suunniteltu meluste



Mittakaava 1:5000 (A3)
Päivämäärä: 06.08.19
CadnaA 2019 -melulaskentaohjelma
Nordic Prediction Method
Laatinut: OKo

Liite 5.1

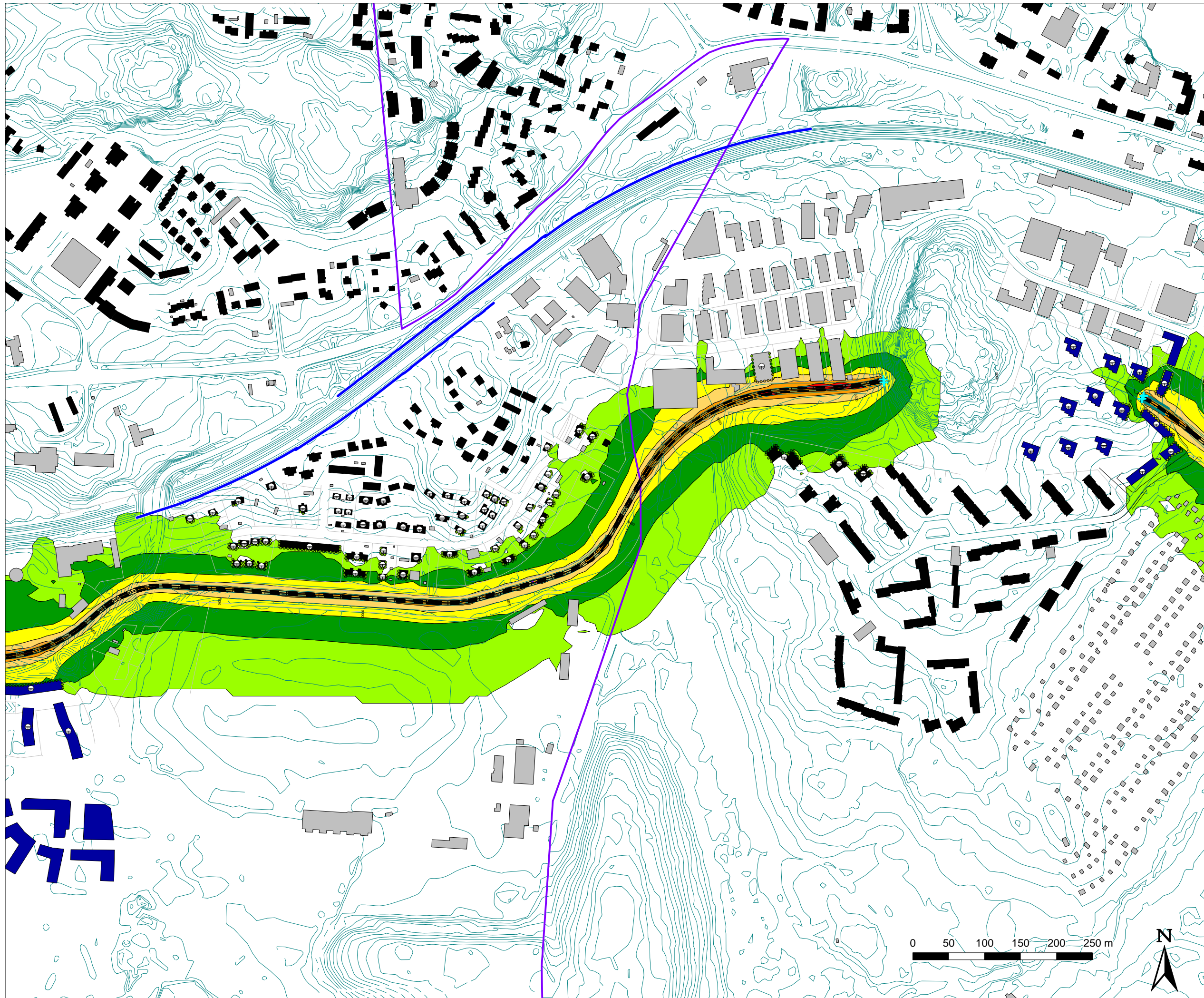
Raide-Jokerin meluselvitys

Espoo, karttalehti 6/6

Meluskenttilanne:
Liikennemelu, päiväaika klo 7-22

Raitiotie

Tavoiteverkko
Kaavoitetut rakennusmassat (sinisellä)
Suunniteltu meluntorjunta



Päiväajan keskiäänitaso $L_{Aeq, 7-22}$

- > 45 dB
- > 50 dB
- > 55 dB
- > 60 dB
- > 65 dB
- > 70 dB
- > 75 dB

Melusteet

- nykyinen meluste
- suunniteltu meluste



Mittakaava 1:5000 (A3)
Päivämäärä: 06.08.19
CadnaA 2019 -meluskentaohjelma
Nordic Prediction Method
Laatinut: OKo

Liite 5.1

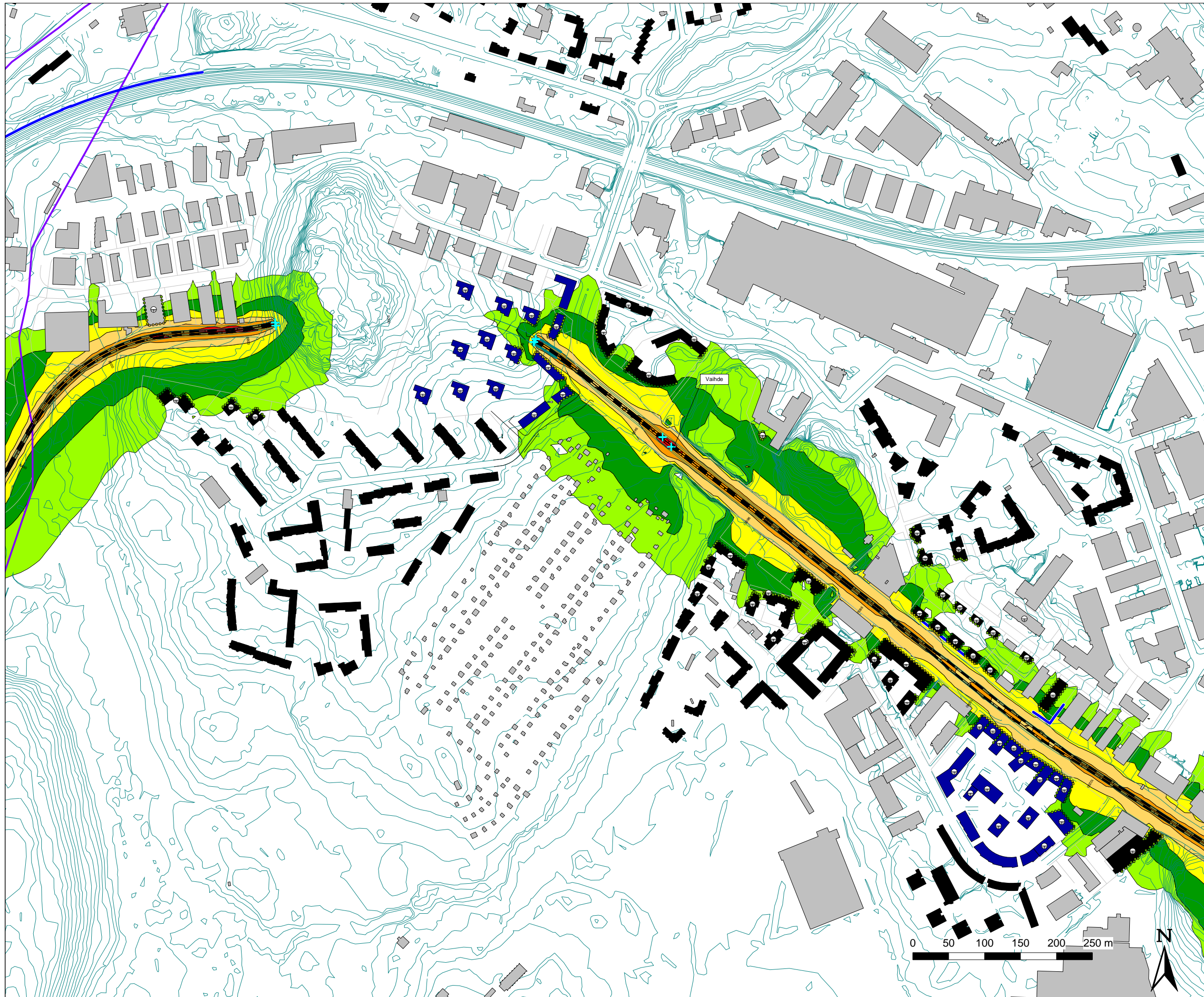
Raide-Jokerin meluselvitys

Helsinki, karttalehti 1/9

Meluskenttilanne:
Liikennemelu, päiväaika klo 7-22

Raitiotie

Tavoiteverkko
Kaavoitetut rakennusmassat (sinisellä)
Suunniteltu meluntorjunta



Päiväajan keskiäänitaso $L_{Aeq, 7-22}$

- > 45 dB
- > 50 dB
- > 55 dB
- > 60 dB
- > 65 dB
- > 70 dB
- > 75 dB

Melusteet

- nykyinen meluste
- suunniteltu meluste



Mittakaava 1:5000 (A3)
Päivämäärä: 06.08.19
CadnaA 2019 -melulaskentaohjelma
Nordic Prediction Method
Laatinut: OKo



Liite 5.1

Raide-Jokerin meluselvitys

Helsinki, karttalehti 2/9

Melulaskentatilanne:
Liikennemelu, päiväaika klo 7-22

Raitiotie

Tavoiteverkko
Kaavoitetut rakennusmassat (sinisellä)
Suunniteltu meluntorjunta

Päiväajan keskiäänitaso
 $L_{Aeq, 7-22}$

- > 45 dB
- > 50 dB
- > 55 dB
- > 60 dB
- > 65 dB
- > 70 dB
- > 75 dB

Melusteet

- nykyinen meluste
- suunniteltu meluste



Mittakaava 1:5000 (A3)
Päivämäärä: 06.08.19
CadnaA 2019 -melulaskentaohjelma
Nordic Prediction Method
Laatinut: OKO

Liite 5.1

Raide-Jokerin meluselvitys

Helsinki, karttalehti 3/9

Melulaskentatilanne:
Liikennemelu, päiväaika klo 7-22

Raitiotie

Tavoiteverkko
Kaavoitetut rakennusmassat (sinisellä)
Suunniteltu meluntorjunta

Päiväajan keskiäänitaso

$L_{Aeq, 7-22}$

- > 45 dB
- > 50 dB
- > 55 dB
- > 60 dB
- > 65 dB
- > 70 dB
- > 75 dB

Melusteet

- nykyinen meluste
- suunniteltu meluste



Mittakaava 1:5000 (A3)
Päivämäärä: 06.08.19
CadnaA 2019 -melulaskentaohjelma
Nordic Prediction Method
Laatinut: OKo



Vaihde

0 50 100 150 200 250 m

Liite 5.1

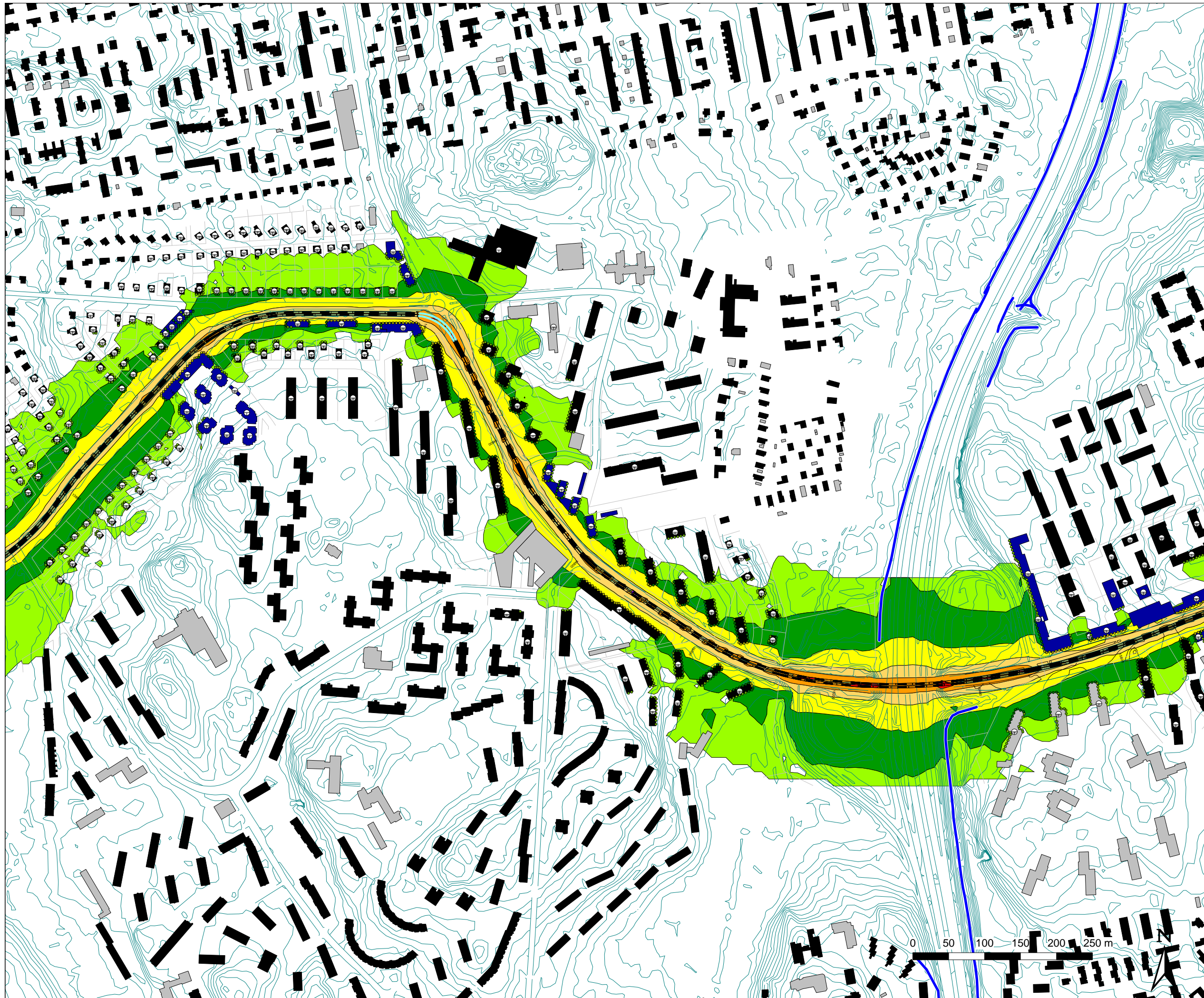
Raide-Jokerin meluselvitys

Helsinki, karttalehti 4/9

Melulaskentatilanne:
Liikennemelu, päiväaika klo 7-22

Raitiotie

Tavoiteverkko
Kaavoitetut rakennusmassat (sinisellä)
Suunniteltu meluntorjunta



Päiväajan keskiäänitaso $L_{Aeq, 7-22}$

- > 45 dB
- > 50 dB
- > 55 dB
- > 60 dB
- > 65 dB
- > 70 dB
- > 75 dB

Melusteet

- nykyinen meluste
- suunniteltu meluste



Mittakaava 1:5000 (A3)
Päivämäärä: 06.08.19
CadnaA 2019 -melulaskentaohjelma
Nordic Prediction Method
Laatinut: OKo

Liite 5.1

Raide-Jokerin meluselvitys

Helsinki, karttalehti 5/9

Meluskenttilanne:
Liikennemelu, päiväaika klo 7-22

Raitiotie

Tavoiteverkko
Kaavoitetut rakennusmassat (sinisellä)
Suunniteltu meluntorjunta



Päiväajan keskiäänitaso $L_{Aeq, 7-22}$

- > 45 dB
- > 50 dB
- > 55 dB
- > 60 dB
- > 65 dB
- > 70 dB
- > 75 dB

Melusteet

- nykyinen meluste
- suunniteltu meluste



Mittakaava 1:5000 (A3)
Päivämäärä: 06.08.19
CadnaA 2019 -melulaskentaohjelma
Nordic Prediction Method
Laatinut: OKO

Liite 5.1

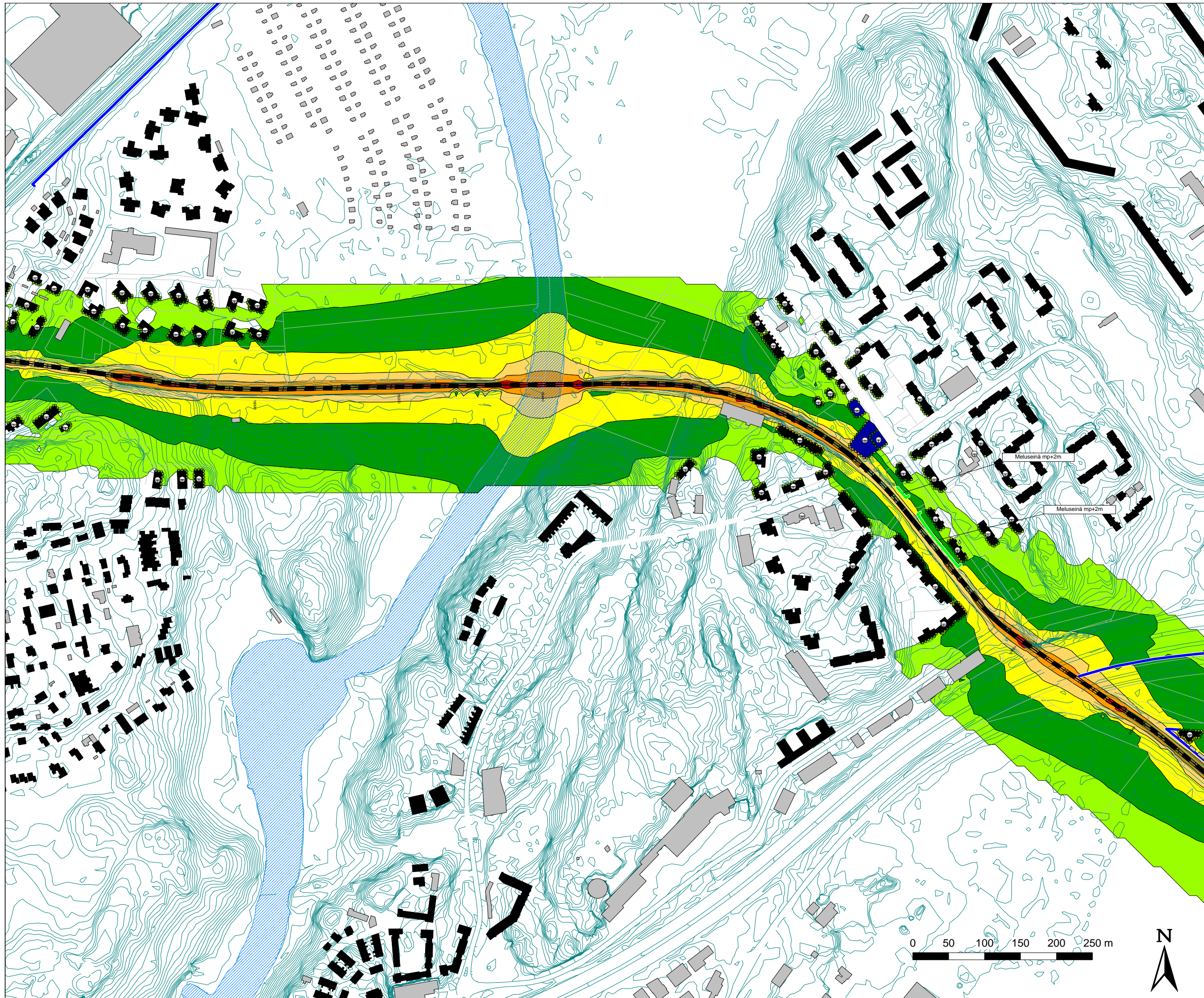
Raide-Jokerin meluselvitys

Helsinki, karttalehti 6/9

Meluskenttilätilanne:
Liikennemelu, päiväaika klo 7-22

Raitiotie

Tavoiteverkko
Kaavoitetut rakennusmassat (sinisellä)
Suunniteltu meluntorjunta



Päiväajan keskiäänitaso $L_{Aeq, 7-22}$

- > 45 dB
- > 50 dB
- > 55 dB
- > 60 dB
- > 65 dB
- > 70 dB
- > 75 dB

Melusteet

- nykyinen meluste
- suunniteltu meluste



Mittakaava 1:5000 (A3)
Päivämäärä: 06.08.19
CadnaA 2019 -melulaskentaohjelma
Nordic Prediction Method
Laatinut: OKO

Liite 5.1

Raide-Jokerin meluselvitys

Helsinki, karttalehti 7/9

Meluskenttilanne:
Liikennemelu, päiväaika klo 7-22

Raitiotie

Tavoiteverkko
Kaavoitetut rakennusmassat (sinisellä)
Suunniteltu meluntorjunta



Päiväajan keskiäänitaso

$L_{Aeq, 7-22}$

- > 45 dB
- > 50 dB
- > 55 dB
- > 60 dB
- > 65 dB
- > 70 dB
- > 75 dB

Melusteet

- nykyinen meluste
- suunniteltu meluste



Mittakaava 1:5000 (A3)
Päivämäärä: 06.08.19
CadnaA 2019 -melulaskentaohjelma
Nordic Prediction Method
Laatinut: OKo

Liite 5.1

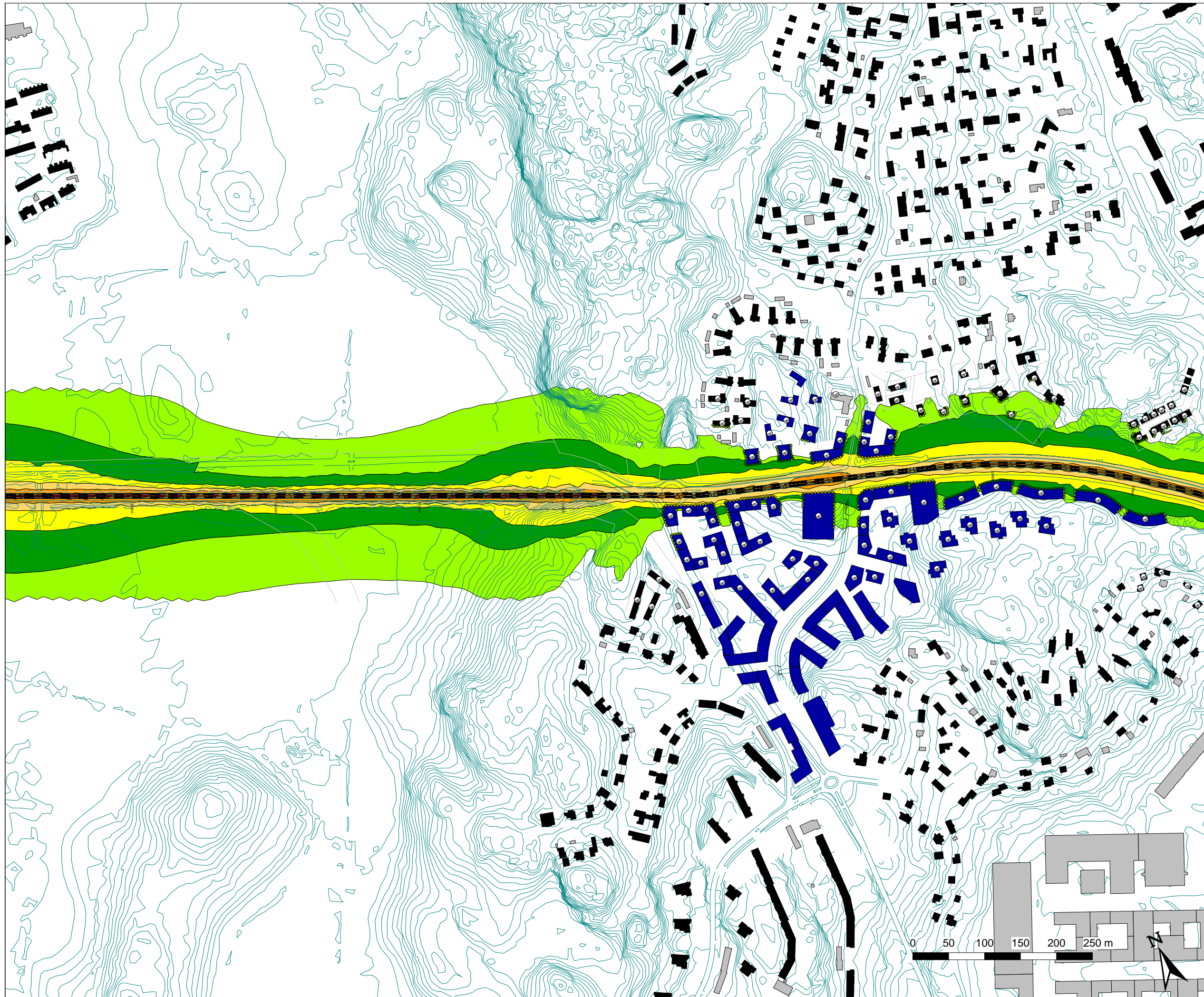
Raide-Jokerin meluselvitys

Helsinki, karttalehti 8/9

Meluskenttilanne:
Liikennemelu, päiväaika klo 7-22

Raitiotie

Tavoiteverkko
Kaavoitetut rakennusmassat (sinisellä)
Suunniteltu meluntorjunta



Päiväajan keskiäänitaso

$L_{Aeq, 7-22}$

- > 45 dB
- > 50 dB
- > 55 dB
- > 60 dB
- > 65 dB
- > 70 dB
- > 75 dB

Melusteet

- nykyinen meluste
- suunniteltu meluste



Mittakaava 1:5000 (A3)
Päivämäärä: 06.08.19
CadnaA 2019 -melulaskentaohjelma
Nordic Prediction Method
Laatinut: OKo



Liite 5.1

Raide-Jokerin meluselvitys

Helsinki, karttalehti 9/9

Melulaskentatilanne:
Liikennemelu, päiväaika klo 7-22

Raitiotie

Tavoiteverkko
Kaavoitetut rakennusmassat (sinisellä)
Suunniteltu meluntorjunta

Päiväajan keskiäänitaso
 $L_{Aeq, 7-22}$

- > 45 dB
- > 50 dB
- > 55 dB
- > 60 dB
- > 65 dB
- > 70 dB
- > 75 dB

Melusteet

- nykyinen meluste
- suunniteltu meluste



Mittakaava 1:5000 (A3)
Päivämäärä: 06.08.19
CadnaA 2019 -melulaskentaohjelma
Nordic Prediction Method
Laatinut: OKo