



4.4.2016

# Haagan liikenneympyrä 2040 työpajavisio

Studio Puisto

## Tausta:

Studio Puiston suunnittelemassa ratikkanäyttelyssä korostettiin vuorovaikutteisuutta. KSV halusi kahden työpajan keinoin näyttää miten liikenneinvestoinnit luovat huikeita kehittymismahdollisuuksia maankäyttöön. Haagan liikenneympyrän osalta mietitettiin mm. onko se muiden kaupunginosien reunalla vai onko se uusi keskus?



## Työpaja:

3.3.2016 Laiturilla ja KSV:llä pidetyssä työpajassa tulevaisuuden asumista ja Haagan liikenneympyrää visioitiin yhdessä kutsuttujen asiantuntijoiden, kaavoittajien, liikenneinsinöörin sekä Studio Puiston suunnittelijan kanssa.

## Tulokset:

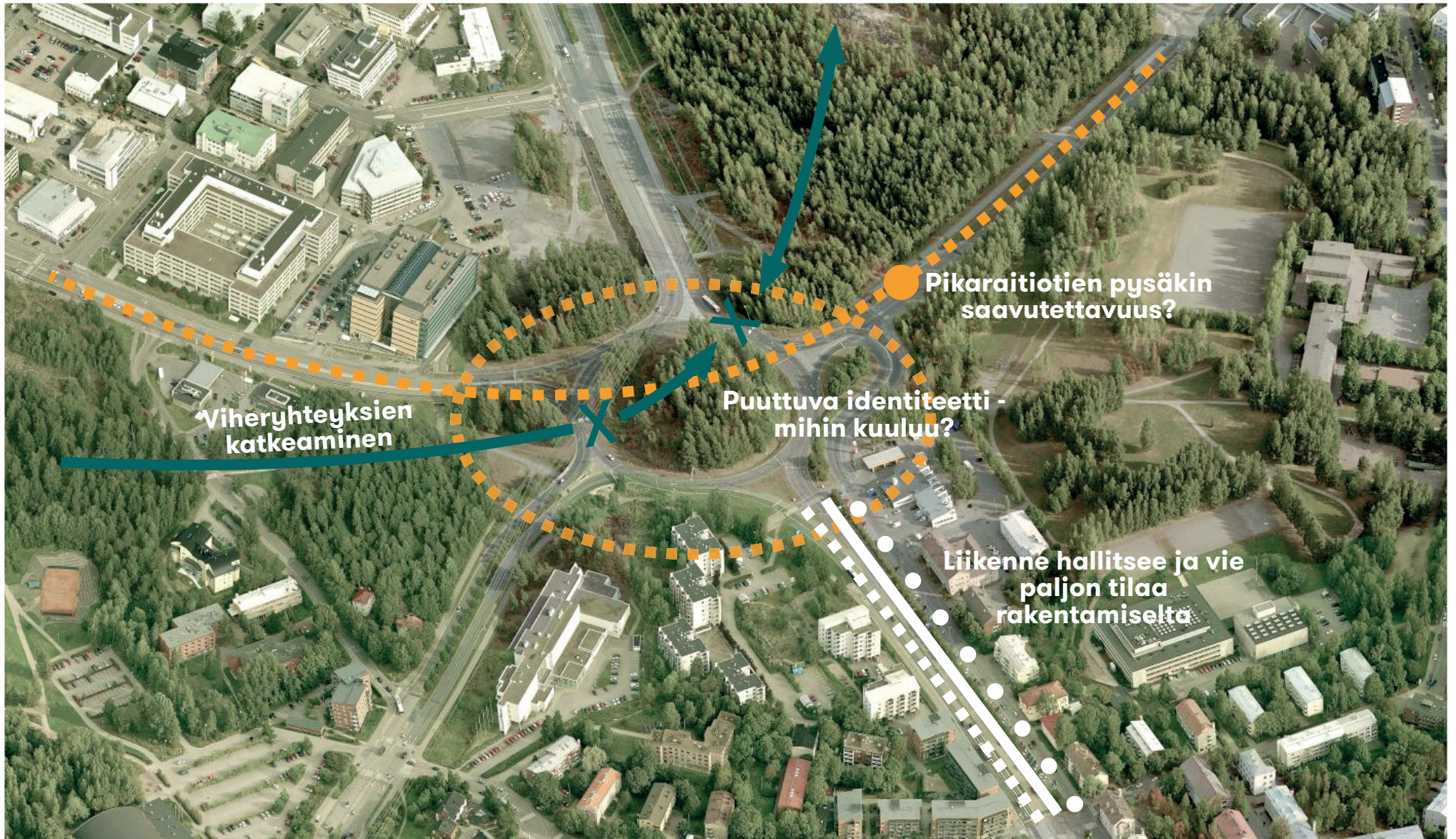
Yhteisen ideoinnin pohjalta työstettiin Studio Puiston toimesta tulevaisuusvisiot jotka esitellään tässä esityksessä!



# Nykytilanne



# Haasteet



# Kehitysmahdollisuudet



**Luonto**



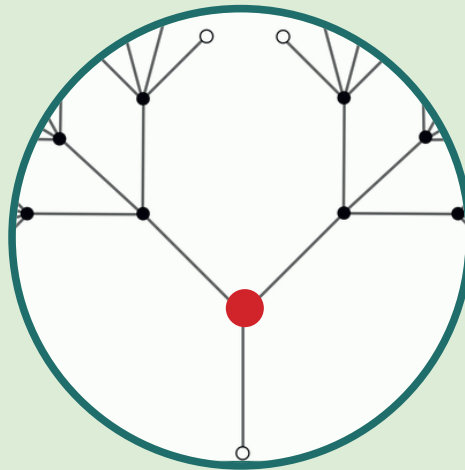
**Liikenneyhteydet**



**Tunnettu paikka**



**Kaupunkibulevardi**



**Solmukohta, node**



**Tiivistämisen  
potentiaalia**



# Keskustelua liikenteestä

Työpajan aikana ideoitiin liikenteellisiä ratkaisuja. Pikaraitiotiet tulevat muuttamaan liikenneyhteystarpeita, jolloin liikenteen hallitsevuutta ympäristössä voitaisiin vähentää.

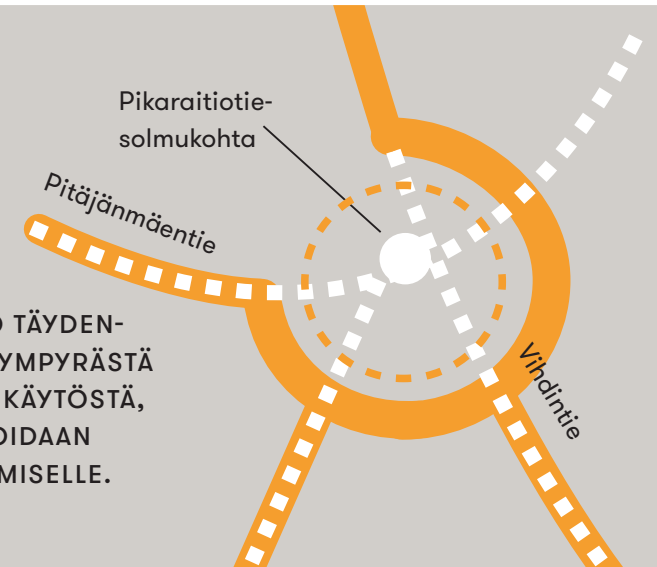
NYKYTILANNE  
PIKARAITIOTIE PITÄJÄNMÄENTIELTÄ  
ELIEL SAARISEN TIEN SUUNTAAN.  
+ SUOMEN VANHIN JA  
TUNNETUIN KIERTOLIITTYMÄ



T-RISTEYS  
LIKENNEYMPYRÄ POISTUU. LIITTYMÄ  
PITÄJÄNMÄENTIELTÄ VIHDIINTIELLE  
MUUTETAAN T-RISTEYKSEKSI.  
+ LIIKENTEELLINEN SELKIYTTÄMINEN



NODE  
PIKARAITIOTIEVERKKO TÄYDEN-  
TYY. OSIA LIKENNEYMPYRÄSTÄ  
VOIDAAN OTTAA POIS KÄYTÖSTÄ,  
JA KESKUSALUETTA VOIDAAN  
HYÖDYNTÄÄ RAKENTAMISELLE.  
+ IDENTITEETTI



# Työpajassa keskusteltua



Työn tekeminen



Asuminen



Palveluiden käyttäminen



Vapaa-ajan vietto

Tomi, kehitysjohtaja, vuorovaikutteisen suunnittelun kannattaja

Pekka, kestävän arkkitehtuurin asiantuntija

Nina, kaavoittaja

Taina, liikennesuunnittelija

Timo, urbanisti ja bloggaaja

Tiina, vuorovaikutussuunnittelija KSV

Tapani, yleiskaavoittaja



# Skenaario 2040



## Työn tekeminen

Joustavat liikkumistarpeet, työliikenne hajautuu ajallisesti.

Downshiftaus, leppoistaminen. Iloisuus töissä.

Rutiinityö enemmän koneilla, roboteilla.

Etätyö lisääntyy, työkahvilat tai alueelliset työtilat kodin lähellä.

**Työskentelyn fyysinen sijainti muuttuu, työskentely kotona ja puistossa.**

Korjauspalveluja, toisaalta high tech-osaamista.

**Asiantuntijatyö ja freelancetyö lisääntyy. Työmarkkinoiden eriarvoistuminen.**

Työn määrä vähenee, työaika lyhenee.

Toisaalta innovointi vaatii kohtaamisia. Innovoivat tapaamiset, tapaamisen merkitys kasvaa

**Työ on joustavampaa. Työ- ja vapaa-aika limittyy.**

Toimistot vähenevät kun pysyvät työpaikat vähenevät. Useita työnantajia.





# Skenaario 2040



## Asuminen

Ihmiset asuvat yhä tiiviimmin -> luonnon ja virkistäytymisen merkitys kasvaa.

### Yhteisasuminen (sukupolvet).

Valinnanvara kasvaa. Vaaditaan laatua.

**Yksilöllisiä koteja oman mieltymyksen mukaan. Yhteiskäyttötiloilla asuminen halvemmaksi.**

Tavarantoimittamisen vähenemisen vuoksi esim. säilytystiloja vähemmän. Enemmän tilaa, isoja korkeita huoneita (onko huoneita?)

Tilaa vähemmän, luonnon resurssien hupeneminen.

Asuminen sekoittunutta, palvelut lähellä.

Asuinpaikkojen vaihtuvuus kasvaa, joustavuus asumisessa tärkeää.

**Tilatehokkuus, muuntojousto, materiaali- ja energiatehokkuus.**

Useimmissa taloissa viherkattoja, viherintegrointi rakennuksissa.

Ekologisesti kestävämpää rakentamista, hiilijalanjälki



# Skenaario 2040



## Palveluiden käyttäminen

Lähipalvelut pyöräillen, kävellen, läheinen palvelu.

Palveluiden tuominen kotiin kasvaa (ostokset, siivoaminen, hoiva ym).

**Paikallisuus, nopeus korostuu.**

Palveluntarjonta kasvaa, digitalisoituu?

**Fillarin huolto, korjaaminen korostuu kun resursseja vähemmän.**

Ekosysteemipalvelut.

Ekologisuus korostuu mm. liikkumisessa.

Kauppakeskusten elämyksellisyys korostuu.

Viihde ja tapahtumat korostuvat.

**Elämyksiä vai niukkuuden rajalla?**

**Käsityön arvo kasvaa.**



# Skenaario 2040



## Vapaa-ajan vietto

Mökkeily hiipuu.

Voivatko lapset kulkea itsenäisemmin harrastuksiin?

Virtuaalimaailmaan käymään?  
Virtuaalipuutarha?

Vapaa-ajan merkitys kasvaa, luonto on tärkeä.

**Alakulttuurit voimistuvat.**

Vapaaehtoistyönä hoivatyö, kunnostus- ja korjaustyöt

**Vapaa-ajan vietto yksilöityy edelleen.**

Vapaa-aika vietetään lähellä, yhdessä olo, puuhastelu.

Lihaskoivolla tai tuuli- aurinkovoimalla toimivat laitteet, kahvilat, kylpylät?

**Stressin vähentäminen.**

Ei ohjelmoitu vapaa-aika korostuu.

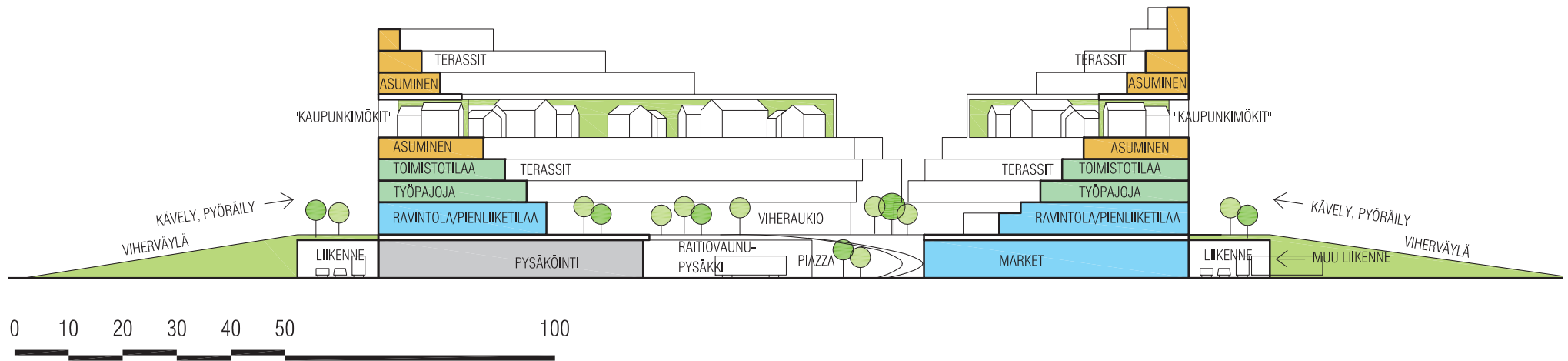


## Skenaario 2040

Sijoitteluluonnos uudesta rakentamisesta, joka muodostaa vahvan oman identiteetin liikenneympyrän alueelle. Kaareva korttelimassa nousee viheryhteysistä muodostuvan kummun päälle. Liikenteen merkitys alueella säilyy ja samalla sulautuu osaksi uutta rakentamista.



# Skenaario 2040



Asumista, työtiloja ja kaupallista tilaa yhdistelevä kortteli muodostaa keskelleen vihreän terassoidun puistoaukion, josta on yhteydet viheralueille sekä raitiotielle.



# Skenaario 2040

Yksilöllisiä koteja, sukupolvien yhteisasuminen, yhteiskäyttötiloja.

Lähipalvelut saavutettavissa kävellen ja pyöräillen, palvelujen tuominen kotiin.

Ekologisesti kestävä rakentaminen, viher- ja energiaintegrointi rakennuksissa.

Vapaa-ajan vietto mahdollista kodin lähellä. Viheralueet osana asuinympäristöä.

Etätöiden lisääntyessä tarvitaan myös työkahvila tai alueellisia työtiloja.

Innovoivia kohtaamisia, tapaamisten mahdollistaminen.

Paikasta muodostetaan liikenteellinen noodi, jossa liikenne ei hallitse.

Rakentaminen on monimuotoista. Urbaaneista mökeistä terassoituun kerrostaloasumiseen. Eri toiminnot, työ, palvelut ja asuminen limittyvät.





